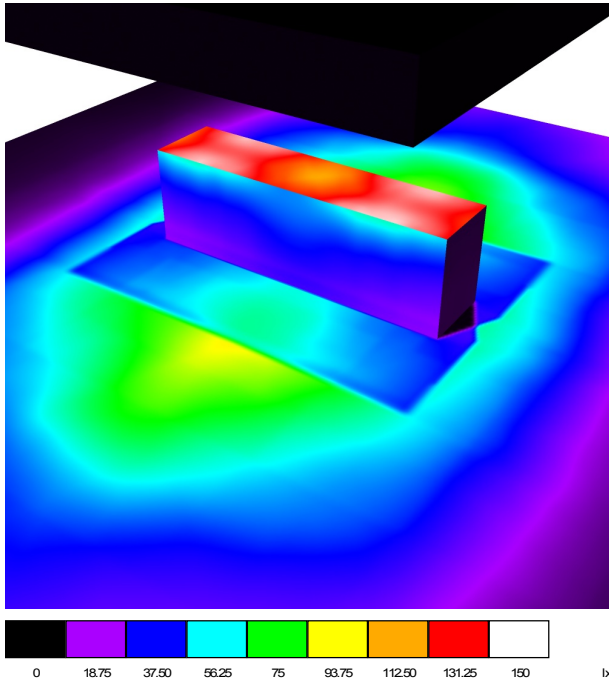
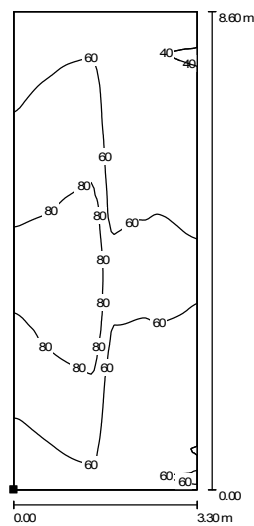


Exempel ljusberäkning skärmtaksarmatur

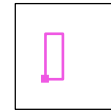
4 st / Intensitet återges med färgvariationer



4 st / Beräkningsyta 1 / Isolinjer (E, vinkelrät)



Ytans läge i ytterscenen:
 Markerad punkt:
 (-4.300 m, -4.300 m, 0.100 m)

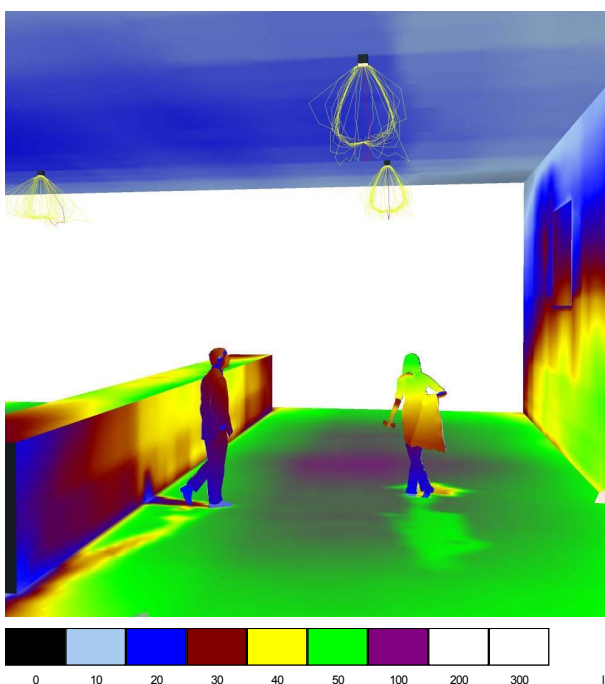


Värden i Lux, Skala 1 : 68

Rutssystem: 64 x 128 Punkter

| E_{med} [lx] | E_{min} [lx] | E_{max} [lx] | E_{min} / E_{med} | E_{min} / E_{max} |
|----------------|----------------|----------------|---------------------|---------------------|
| 62 | 38 | 98 | 0.608 | 0.385 |

Utomhusscenen 1 / Intensitet återges med färgvariationer



Utomhusscenen 1 / 3D återgivning

