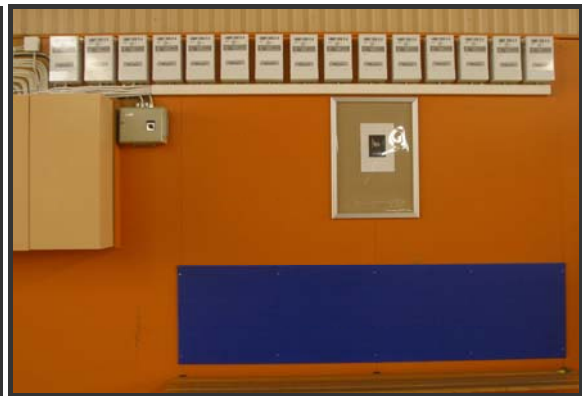


Light Eco-installation: Enskede Rackethall

Enskede rackethall är en idrottsanläggning med inriktning på racketsport. Med stora ytor och stigande belysningskostnader blev Light Eco en mycket bra investering som förutom att spara pengar givit företaget en chans att göra något bra för miljön.

Enskede rackethall har 234st 58W lysrör som brinner ca 16 timmar per dag. Mätvärden före och efter installationen visar på en årlig besparing av över 60 000 kWh.



Årlig besparing:	45 588kr
Investeringskostnad:	54 450 kr
Återbetalningstid:	14,33 månader
Årlig avkastning på investering:	83,7 %
Energibesparing per år:	63 670 kWh
Minskade koldioxidutsläpp per år:	53 ton

Kontakta oss gärna om du har frågor om installationen.